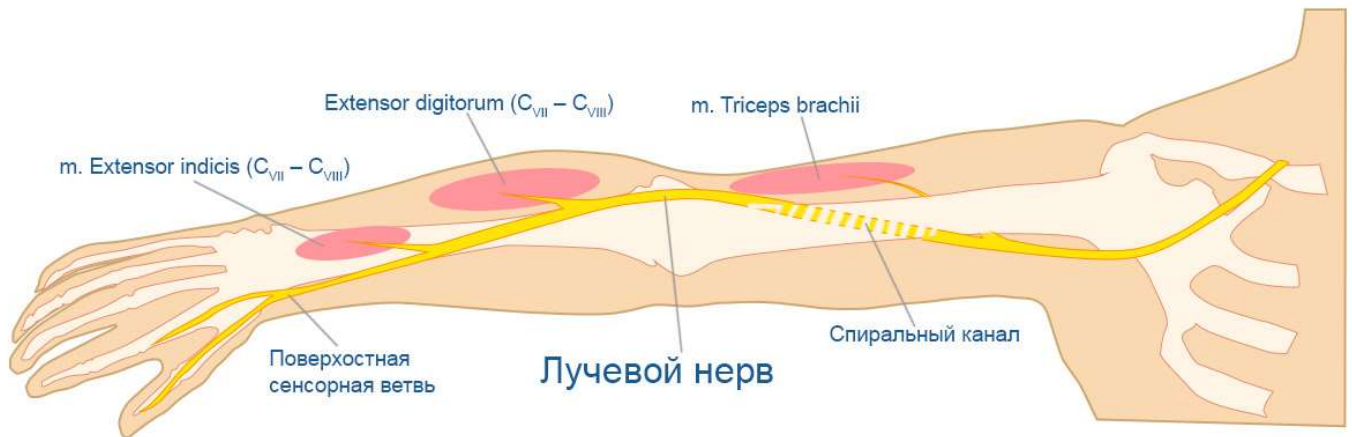


Лучевой нерв (n. Radialis)



Основные тезисы:

- На плече выше спирального канала отдает ветвь к трехглавой мышце плеча (m. Triceps brachii).
- **Базовые мышцы** для исследования проведения по нерву:
 - 1) Мышца, разгибающая указательный палец кисти
 - лат.: **m. Extensor indicis**
 - абр.: EI
 - сегментарная иннервация: Cvii – Cviii
 - 2) Разгибатель пальцев кисти
 - лат.: **m. Extensor digitorum**
 - абр.: ED
 - сегментарная иннервация: Cvii – Cviii
 - 3) Трехглавая мышца плеча
 - лат.: m. Triceps brachii
 - сегментарная иннервация: Cvi–Cvii–Cviii.
- **Базовая сенсорная ветвь** для исследования проведения по нерву – поверхностная сенсорная ветвь лучевого нерва (**Ramus superficialis n. radialis**).
- Двигательная ветвь к трехглавой мышце плеча отходит выше спирального канала либо на входе в спиральный канал, поэтому трехглавая мышца плеча никогда не поражается при синдроме спирального канала.
- **Причины и локализация наиболее частого повреждения:**
 - Синдром спирального канала (компрессионно-ишемическая невропатия на уровне средней трети плеча).
 - Переломы плечевой кости с повреждением нерва осколками кости.
 - Переломы плечевой кости с установкой пластины (повреждение нерва во время операции, растяжение либо прижатие его пластиной).
 - Костыльный паралич (компрессионно-ишемическое поражение нерва при использовании костылей с упором в подмышечную область).
 - Повреждение поверхностной сенсорной ветви лучевого нерва на уровне запястья либо нижней трети предплечья (компрессия нерва браслетом часов, наручниками («синдром наручников») либо по другим причинам, приводящим к тугому опоясывающему пережатию в области нижней трети предплечья).